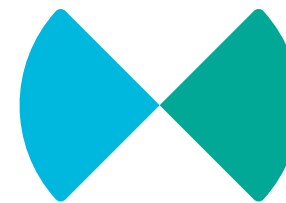


PLEASURE MV FAMILY DESIGN



日本レンズ
NIPPON LENS SINCE 1935

PleasureシリーズはDigitalRay-Path®テクノロジーを組み込んだ最新の累進レンズのシリーズです。Pleasureシリーズの各デザインは、より洗練されたパーソナライズと光学性能を備えています。DigitalRay-Path®は、処方度数、メガネ着用状態のパラメーター、およびフレームデータを考慮して、お客様および選択したフレームごとにカスタマイズされた最適なレンズ設計を作成します。レンズ面の各ポイントも補正され、より高度な視覚品質とパフォーマンスを提供します。Pleasureシリーズのデザインはお客様一人ひとりの個性に対応するパーソナライズされたレンズです。

Pleasure MV A type

快適バランス重視設計



Pleasure A type は遠方の視野と近方の視野の最適なバランスを備えています。近くも、遠くもよりクリアな見え方を望まれるマルチビジョンレンズ経験者にお薦めの設計です。



Pleasure MV S type

歪みの少ないソフト設計



Pleasure S type は初めてマルチビジョンレンズを利用される方、これまでに他のマルチビジョンレンズの不快感を敬遠されてきた方にお薦めのレンズです。このデザインはレンズ周辺部の揺れ、歪みを抑え遠方、中間、近方の自然でより快適な見え方を提供します。

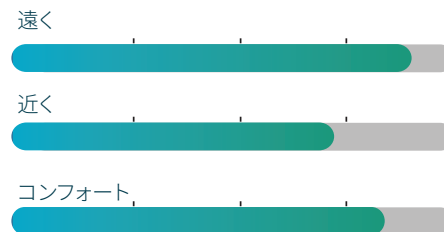


Pleasure MV F type

パノラマ遠方重視設計



Pleasure F type は旅行やドライブ、風景を楽しむためのパノラマ高性能ビジョンを提供します。この設計は広角でクリアな遠方視野が特徴で、屋外で長時間過ごす方、遠方の見え方を重視する方にお薦めのレンズです。

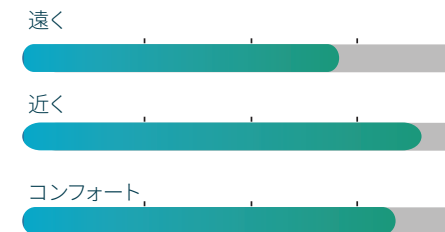


Pleasure MV N type

ワイドな近方重視設計



Pleasure N type はデスクワークにおいてもマルチビジョンレンズが必要な方にお薦めのレンズです。ワイドで安定した近方視野が特徴で、屋内で長時間過ごされる方、デスクワークを長時間される方、モバイル機器を多用される方に最適な設計です。



インディビジュアル パーソナライゼーション

お客様個々にレンズの度数やメガネの形状、装用する状態は様々です。これらの情報をカスタムするためにパーソナライズパラメータとして表し、お客様一人ひとりのニーズに合わせた独自のレンズをオーダーメイドいたします。



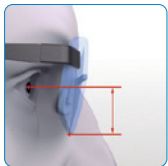
処方度数

DigitalRay-Path®は処方度数を実際にお客様がメガネを装用した状態を想定し、実度数へ計算します。



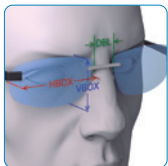
瞳孔間距離

顔の対称軸から左右の瞳孔の中心までの距離です。



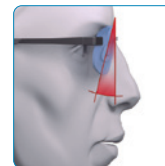
アイポイント

瞳孔中心とレンズ形状の最も深い部分との間の垂直距離です。



フレームの寸法

フレームの寸法は、レンズの最終的な直径、厚さを計算し、最適化の効果を向上させるために使用されます。



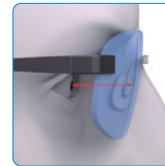
フレーム傾斜角

水平方向に対しレンズ面の前傾角度です。



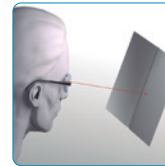
フレーム反り角

フレームフロントの反り角です。



角膜頂点間距離

角膜とレンズの後面との間の距離です。



近作業距離

レンズから装用者の読み取り対象物までの距離です。



日本レンズ
NIPPON LENS 1953

一部のパーソナライズパラメーター（傾斜角、反り角、頂間距離、近作業距離）のデータが無い場合は、標準値を使用してレンズの設計が計算されます。